

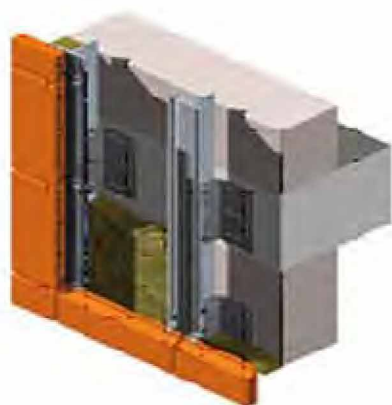
LOS DIFERENTES SISTEMAS

1. SISTEMA CERAM ANCLAJE HORIZONTAL SAH

El Sistema de Anclaje horizontal SAH, consiste en una subestructura de aluminio, formada por unos perfiles verticales tipo T, fijados al muro, mediante unas L denominadas, "Ménsulas". Las hay de dos tipos :De Sustentación (punto fijo), aguantan el peso de la fachada y normalmente van a los forjados; De Retención (punto móvil), soportan las fuerzas de viento.

Cada perfil T, tiene cuatro canales: Dos exteriores por los que discurren los clips de fijación de las placas cerámicas y los centrales en los que se posiciona la goma EPDM, cuya función, es estabilizar el sistema ante las vibraciones, y evitar la entrada de agua en las juntas verticales, característica que también se consigue en las juntas horizontales debido a la forma machihembrada de las placas, por lo que este sistema se puede considerar prácticamente estanco.

Mín: 115 mm Cámara Estándar: 120/130 mm Máx: 165mm.



2. SISTEMA CERAM COMBINADO

Consiste en una subestructura principal unida al muro, mediante ménsulas de sustentación y retención y formada por perfiles tipo 40x40x2 en aluminio a los que se fija una subestructura secundaria de perfiles horizontales en el mismo material. Dichos perfiles horizontales disponen de canales, en que recogen las placas CERAM y en los que además se aloja el perfil de goma EPDM evitando así, los traqueteos.



LOS DIFERENTES SISTEMAS



3. SISTEMA SIMPLE

A) El Sistema Simple con Aluminio: consiste en una subestructura de aluminio, fijada por al muro por las denominadas "ménsulas", y formada por unos tubulares verticales tipo 40x40x2mm, a los que se fija una subestructura secundaria de perfiles horizontales, en el que se "cuelgan" las piezas Bersal. Para evitar cualquier tipo de traqueteo, vibración y que la cerámica quede bien fijada a la subestructura, la placa y el perfil horizontal se solidarizan mediante cordones de masilla.



B) El Sistema Simple con Galvanizado, el tipo de subestructura es similar a la del aluminio, con la salvedad que se utiliza una subestructura de galvanizado, con unas ciertas diferencias, tanto en los perfiles verticales que se tratan de C de 37x37x12mm, y de horizontales también con galvanizado, de manera que se trata de un sistema notablemente más barato, consiguiendo tanto técnica como estéticamente la misma terminación.

Mín: 93 mm Cámara Estándar: 120/130mm Máx: 140mm
Juntas horizontal: 10mm verticales: 3mm

4. SISTEMA RENOVA

Es un tipo de sistema especialmente diseñado para la rehabilitación de fachadas, formado por una subestructura de aluminio formada por perfiles en T, en el que se fijan pequeños tramos de perfiles horizontales, que sujetan las piezas FAVETON BERSAL PACK, al utilizar tan sólo tramos de perfiles, se utilizan dimensiones de piezas pequeñas.

Mín: 93 mm Cámara Estándar: 120/130mm Máx: 140mm

Juntas horizontal: 10mm Verticales: 3mm

